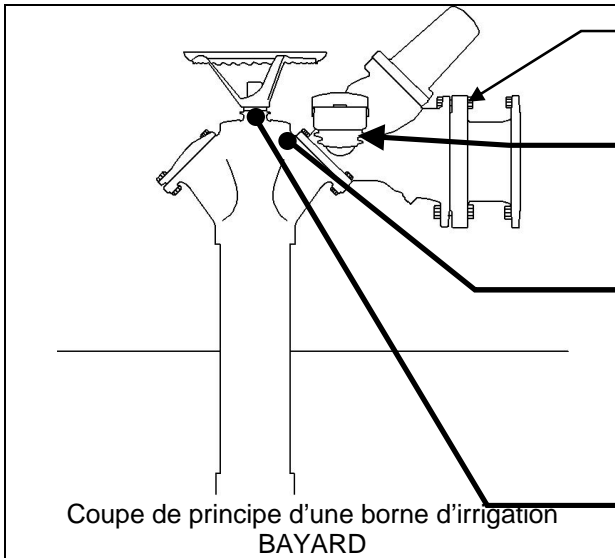


Comment procéder à la relève de vos compteurs ?

1. Indiquer les numéros de borne et de sortie utilisées



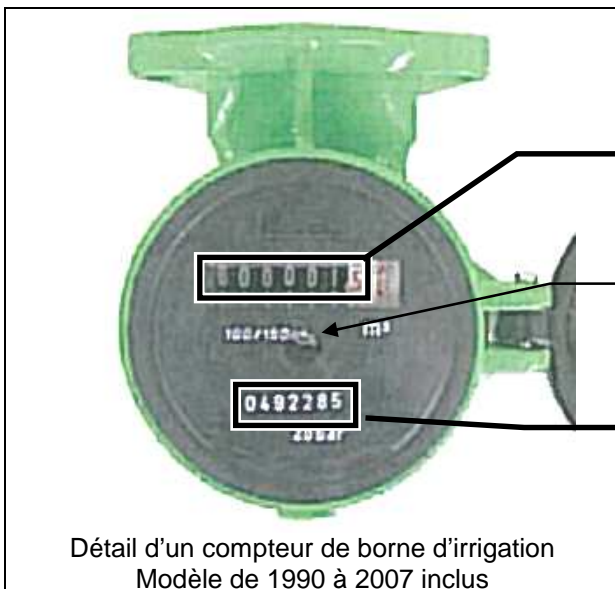
Le débit (en m³/h) de la sortie est indiqué sur une languette implantée sur la bride de la sortie

Un compteur est installé en dérivation sur le côté de chaque sortie

Le numéro de la sortie (1 ou 2) est gravé sur le corps de borne en face de la sortie. Une 3^{ème} sortie peut être posée sur la borne via un té implanté sur l'un des emplacements de la borne.

Le numéro de la borne à 3 chiffres est gravé sur la languette en inox située sous le volant

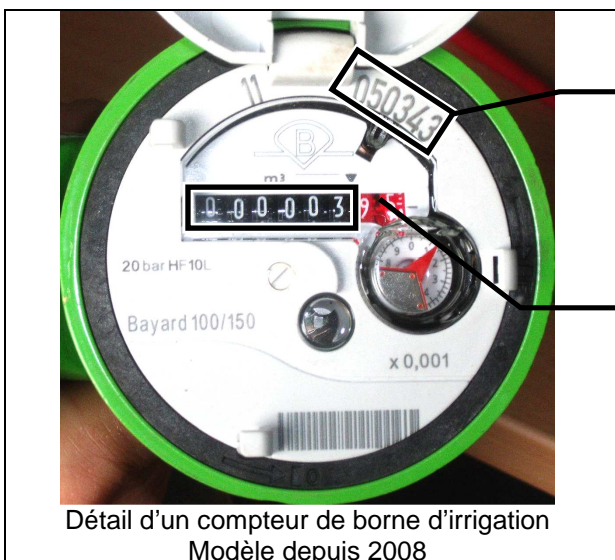
2. Indiquer le numéro de compteur et le relevé de fin de saison



Les chiffres noirs correspondent au relevé à nous communiquer

Indicateur de débit de fuite
Si la molette tourne alors que vous n'arrosez pas, cela signifie la présence d'un débit de fuite sur vos installations

Numéro de compteur à nous communiquer



Numéro de compteur à nous communiquer

Les chiffres noirs correspondent au relevé à nous communiquer