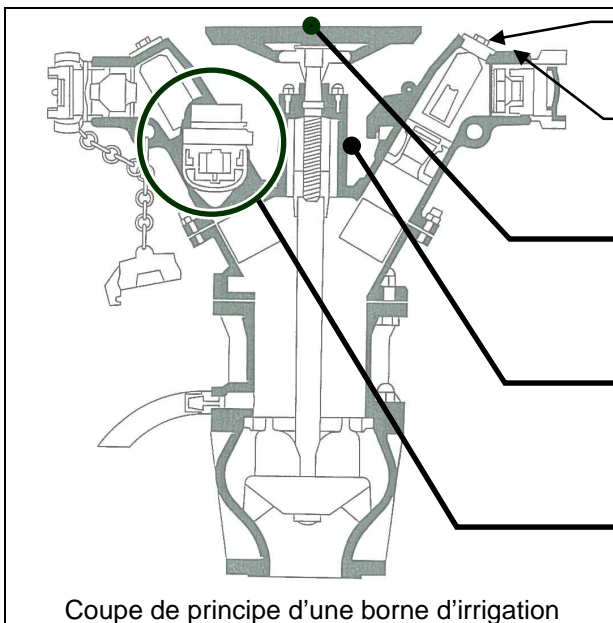


Comment procéder à la relève de vos compteurs ?

1. Si vous êtes alimenté à partir d'une borne d'irrigation rouge



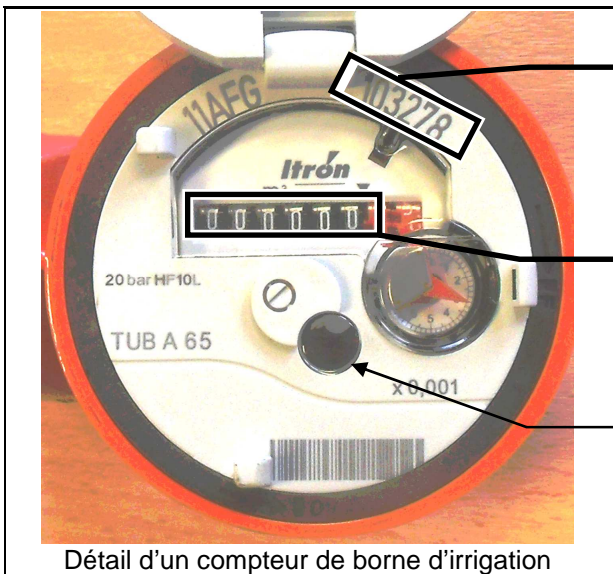
La pression (en bars) de la sortie est indiquée sur la face supérieure du réducteur de pression

Le débit (en L/s) de la sortie est indiqué sur la tranche supérieure du limiteur de débit

Le numéro de la borne à 3 chiffres est gravé sur la rondelle située sous la goupille du volant

Le numéro de la sortie (1, 2, 3 ou 4) est gravé sur le corps de borne en face de la sortie

Un compteur est installé en dérivation sur le côté chaque sortie

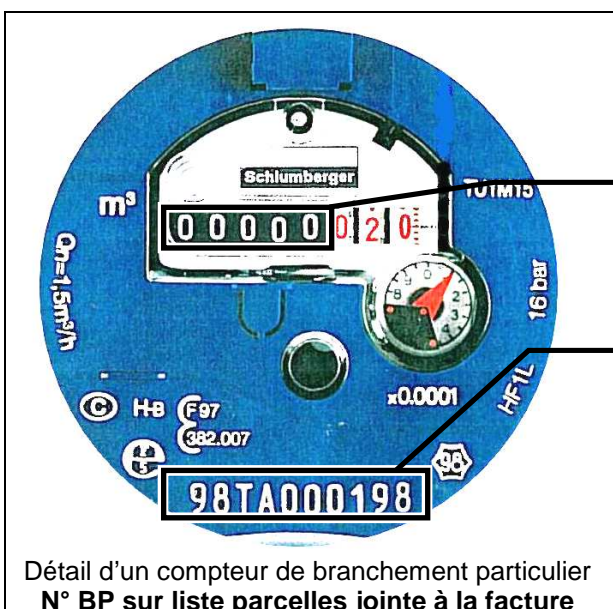


Numéro de compteur à nous communiquer (attention, sur les anciens compteurs, il est inscrit au centre du compteur)

Les chiffres noirs correspondent au relevé à nous communiquer

Indicateur de débit de fuite
Si la molette tourne alors que vous n'arrosez pas, cela signifie la présence d'un débit de fuite sur vos installations

2. Si vous êtes alimenté à partir d'un branchement particulier sous regard



Les chiffres noirs correspondent au relevé à nous communiquer

Numéro de compteur à nous communiquer